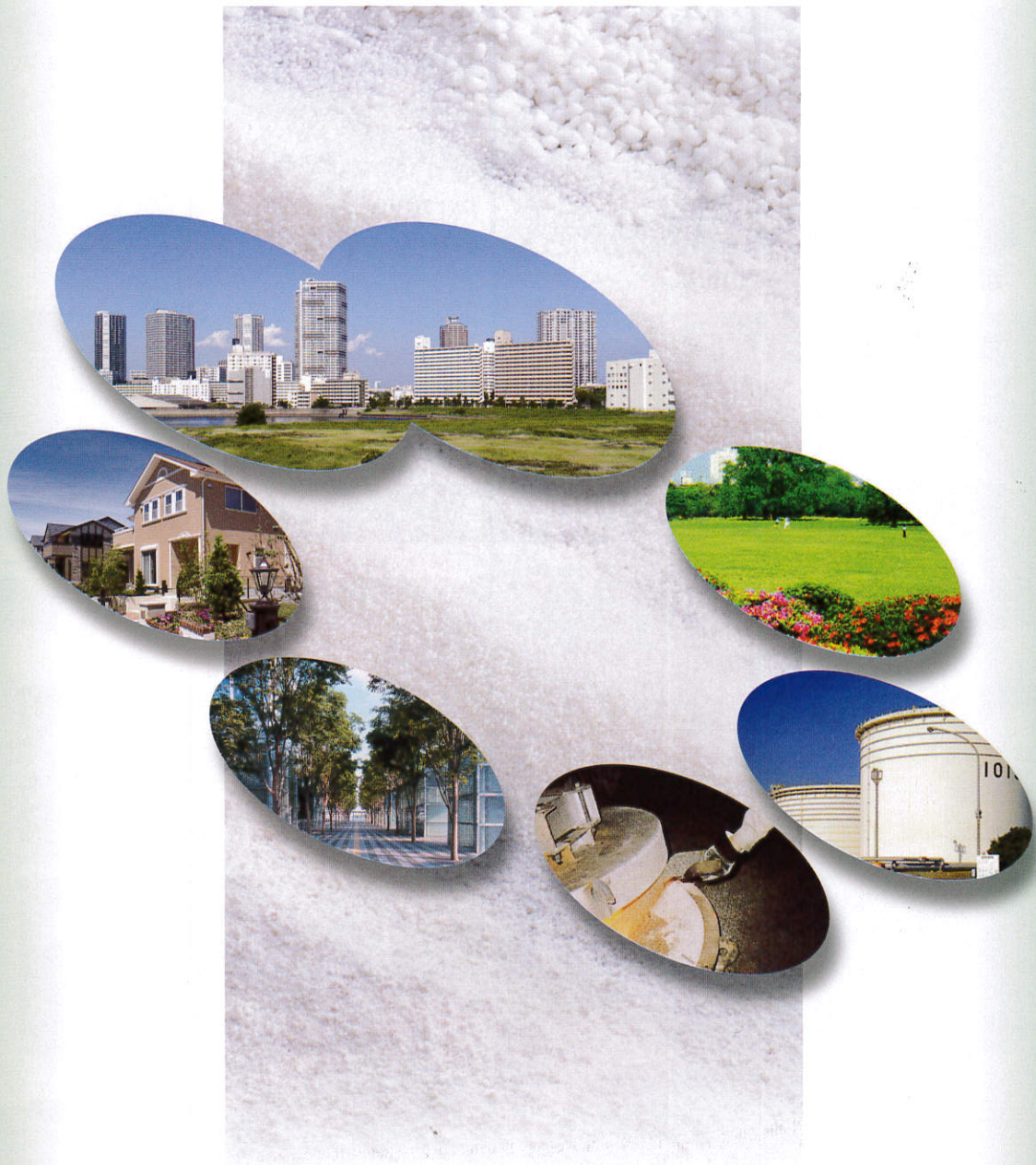




太平洋パーライト



多孔質で、純白色。しかも軽くて不燃です。 吸音性、吸水性など多くの特性を 生かして活用されている材料です。

太平洋パーライト*の原石は、北海道奥尻島で産出される良質な真珠岩と黒曜石。それらを破碎、粒度を調整し急速に加熱、発泡させたものが、軽量白色の高級建設材料太平洋パーライトです。気密性の小気泡からなり、軽量性、不燃性や保温性、吸音性など優れた特性があり、広く建築分野でその特性を発揮しています。また最近では、化学工業、農園芸分野などにその用途は広がり、各分野において高い評価を受けています。

*昭和46年8月にアサノパーライトとして操業を開始。平成13年10月に社名変更により太平洋パーライトに改名

軽い

きわめて軽く、単位容積重量は0.05~0.3kg/ℓです。

熱に強い

溶融温度は1,250~1,350℃で、熱伝導率は0.03~0.04kcal/m・h・℃(0℃)と、耐火性、断熱性に優れています。

薬品に影響されない

ガラス質で化学的に安定しているので、耐薬品性に優れています。

高い吸音効果

気密の高い泡沫状で、高い吸音効果を持っています。

安心の中性タイプ

PH7の中性ですから、あらゆる物質への影響がありません。

吸油性に優れています

粉状では4~6(g-オイル/g-パーライト)
粒状では1~3(g-オイル/g-パーライト)
高い吸油性を発揮します。

多くの特徴でさまざまな分野にお応えできます

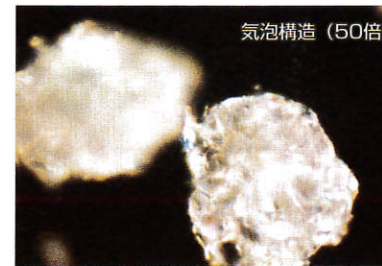
太平洋パーライト
用途

化学組成 (%)

SiO ₂	Al ₂ O ₃	Fe ₂ O ₃	CaO	MgO	Na ₂ O	K ₂ O
73~76	13~15	0.6~1.0	0.7~1.0	0.1~0.3	3.0~3.5	4.0~4.5

良質の真珠岩・黒曜石を用途にそった粒度に分類しました。
使用目的によって、豊富な種類を用意しています。

粉状品 (真珠岩系)



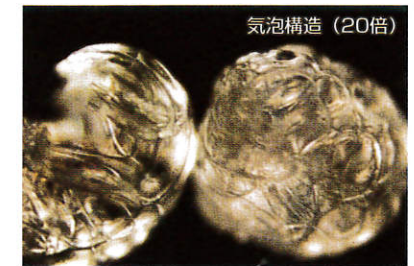
品名	粒度(mm)	標準容重(kg/ℓ)	荷姿(紙袋入)
P-1	1.2以下	0.08	100ℓ/袋
P-2	2.5以下	0.15	100ℓ/袋
P-3	5.0以下	0.17	100ℓ/袋
㊟	0.6以下	0.06~0.20	100ℓ/袋

硬質パーライト (受注生産)

品名	粒度(mm)	標準容重(kg/ℓ)	荷姿(紙袋入)
KP-1	1.2以下	0.50	40ℓ/袋



粒状品 (黒曜石系)



品名	粒度(mm)	標準容重(kg/ℓ)	荷姿(紙袋入)
特M-1	25.0~3.0	0.10	100ℓ/袋
M-1	15.0~3.0	0.10	100ℓ/袋
M-2	3.0以下	0.12	100ℓ/袋
3号	3.0~1.5	0.09	100ℓ/袋
4号	1.5~0.5	0.20	100ℓ/袋
5号	0.5以下	0.60	40ℓ/袋



建築材はもとより化学工業、農園芸など
さまざまな分野でその優良品が認められています。

断熱・軽量・コンクリート用

●調合・練り混ぜ

まず、パーライト以外の材料と所定水量の90%の水を練り混ぜ、トラックアジテータに受けます。アジテータを高速回転させながらホッパーよりパーライトを投入し、同時に残り約10%の水を、過水にならないように状態をみながら加えます。なお、原則としてパッチングプラントでのパーライト投入は避けて下さい。

●施工要領

1. 屋上押えパーライトコンクリートとして使用する場合には、防水剤などを所定容量用いると有効です。
2. ポンプアップの際、コンクリートポンプ車としては、スクイズ式を使用して下さい。また、コンクリートは分離しないよう柔らかさに留意して下さい。

●養生

一般のセメントコンクリートと同様の養生を行って下さい。

●配合例

(粒状パーライト使用)

仕様	練り上がり1m ³ の調合(配合)					水セメント比 (%)	スランプ (cm)	28日圧縮強度 (N/mm ²)	気乾比重	熱伝導率 (kcal/m・h・°C)
	セメント (kg)	川砂 (kg)	粒状パーライト M-1 (ℓ)	水 (kg)	AE剤 (kg)					
APC-I	425	907	528	283	1.70	67	21	12.4	1.65	0.272
APC-II	405	864	594	272	1.62	67	21	12.1	1.53	0.245
APC-III	289	926	660	260	1.16	90	21	5.8	1.40	0.226
〔参考〕川砂・砂利	330	725	(砂利) 996kg	187	1.32	57	21	39.8	2.24	1.260

※本データは試験値の一例であり、保証値ではありません。

APC-II 仕様	セメント	川砂	粒状パーライト	水	AE剤
① モルタルの調(配)合	405kg	864kg	—	240ℓ	1.62kg
② 現場にて投入する材料	—	—	594ℓ	30~40ℓ	—

5m³練り上げる為に①のモルタルを5回練り混ぜたものに②のパーライト2970ℓ(594ℓ/m³×5m³)を投入しますと、APC-II仕様のパーライトコンクリート(トラックアジテータ5m³車用)が練り上がります。

屋根・床の断熱、結露防止モルタル用



●配合例

(粉状パーライト使用)

仕様	練り上がり1m ³ の調合(配合)					水セメント比 (%)	スランプ (cm)	28日圧縮強度 (N/mm ²)	気乾比重	熱伝導率 (kcal/m・h・°C)
	セメント (kg)	川砂 (kg)	粉状パーライト P-3 (ℓ)	水 (kg)	AE剤 (kg)					
APM-I	659	702	600	332	2.64	50	21	26.3	1.62	0.264
APM-II	381	814	700	324	1.53	85	21	10.9	1.40	0.229
APM-III	273	872	800	331	1.08	121	21	4.9	1.31	0.217
APM-8	469	647	800	375	1.88	80	21	9.8	1.34	—
APM-10	497	285	1,000	417	1.99	84	21	7.5	1.10	—
〔参考〕川砂	500	1,277	—	300	—	60	21	36.2	2.08	1.240

※AE剤(ヴァインソル等)はセメント重量に対し、0.04%(原液)を10%溶液として添加します。
※本データは試験値の一例であり、保証値ではありません。

●調合・練り混ぜ

少量練りの場合は、左官用ミキサーを使用して下さい。川砂、パーライト、セメント、水の順に投入して下さい。

●施工要領

モルタル用として使用する場合は、普通モルタルに比べて軽く作業性が良いため、コテと共に動きやすいので、押えぎみにぬって下さい。

●養生

一般のセメントコンクリート(モルタル)と同様の養生を行って下さい。

屋上庭園・公園・農園・ゴルフ場など(土壌改良材)

特徴

- 土壌の保水、通気、断熱性を良くします。
保水性 : 0.7~0.95(ℓ-水/ℓパーライト)
孔隙率 : 95%、固相率5%
断熱性 : 夏・冬の極端な地温変化をおさえ、霜柱防止効果を上げます。

- 肥料効果を高めます。
肥料の溶け込んだ水をパーライトが捕集します。
- 無公害素材です。
無機質ですから、無害で安定した効果が永続的に得られます。

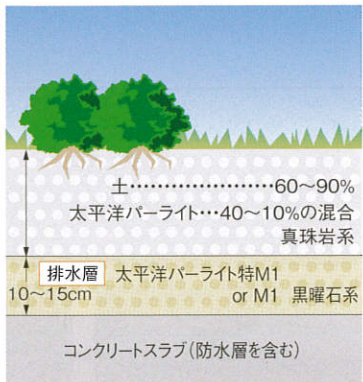
樹木、花の栽培

低木類や花を密植する時は、植栽面の全面を土壌改良する必要があります。中・高木類は、植穴毎に土壌改良すれば経済的でもあります。いずれの場合も土の容積の約20%を標準として下さい。



人工地盤・屋上庭園

15~60ℓ/m²の太平洋パーライトを、床上の全土壌に混合して下さい。屋上庭園の土壌では、通気性が良く保水性に優れ、軽くて高所での作業性が良い太平洋パーライトの特性が大いに発揮されます。



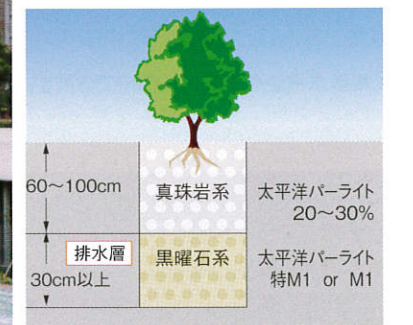
花・低木の植栽

花壇やプランター、畑には5~20cmに、10~20ℓ/m²を混合して下さい。優れた通気性、透水性で根腐れを防ぎ、土壌調整にも役立ちます。



中、高木の植栽

埋戻土に20~30%を混合して下さい。



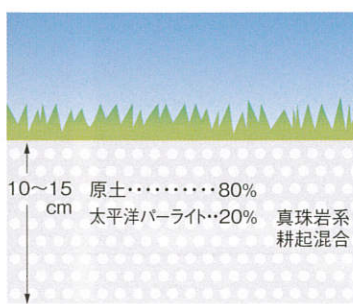
芝生の造成

公園、庭園、道路、グラウンド、ゴルフコースなどの芝生植栽には、土の容積の約20%を標準に混合して下さい。太平洋パーライト1袋(100ℓ)を、3.3m²に散布し、表土の15cmに混合すれば混合率は20%になります。



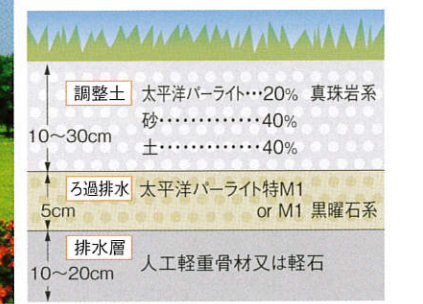
公園・庭園などの芝生

表土5~15cmに、10~30ℓ/m²の太平洋パーライトを混合して下さい。



グラウンドの芝生

表土15~30cmに、15~60ℓ/m²の太平洋パーライトを混合します。粘土質土壌の場合は砂を併用して下さい。



※植栽、地盤などの条件によって、混合が違います。詳しくは造園コンサルタントにご相談ください。

農業用暗渠排水資材など

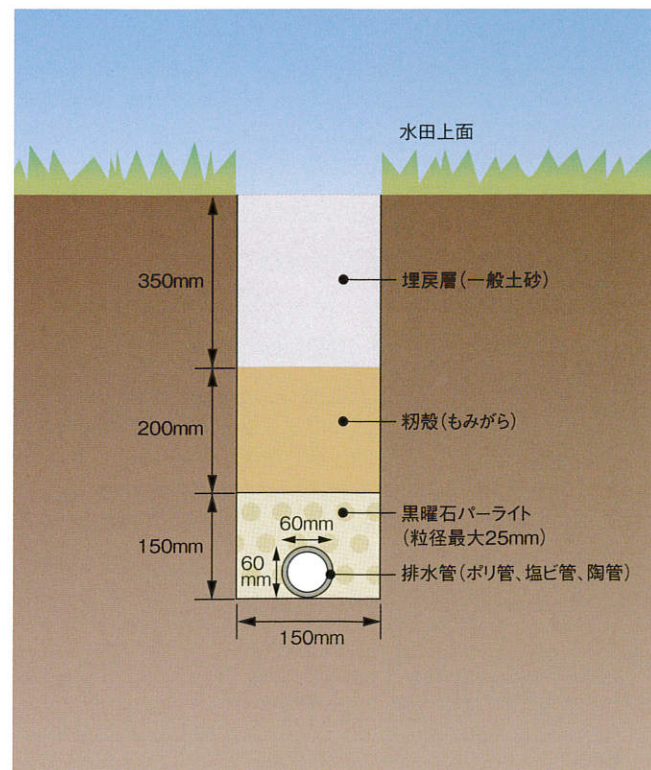
従来から水田には機能的な排水が行えるよう陶製管や有孔(塩化ビニル製、ポリ製)管を敷設する圃場整備・担い手育成基盤整備事業が実施されてきました。

排水管の埋め戻し・被覆材料として一般的に用いられる籾殻(もみガラ)や砕石は、施工数年後に目詰まりが発生し排水機能を損なう場合があります。

「太平洋パーライト 特M-1」は、黒曜石を高温で加熱・焼成・発泡させたもので、粒子の内部に微細な空隙を有し、目詰まりが発生しにくく長期に渡り安定した排水機能を実現する最適な被覆埋戻し材です。

特徴

- 軽量(単位容積質量0.1~0.15程度)、不等沈下等の影響が少ない。
 - 多孔質(空隙が多い)で通水・通気性に優れる。
 - 長期間変質せず(無機質)、目詰まりしない。
 - 中性(pH7.0)なので水質の影響がない。
 - 強度も10t/m²以上(容積半減迄)あり、強固な排水層の形成が可能。
- 軽量であることから作業省力化が図れる他、沈下等の状況変化も少なく集排水機能を永続的に保持できます。



製鉄・鋳造用除滓材 太平洋スラグライト



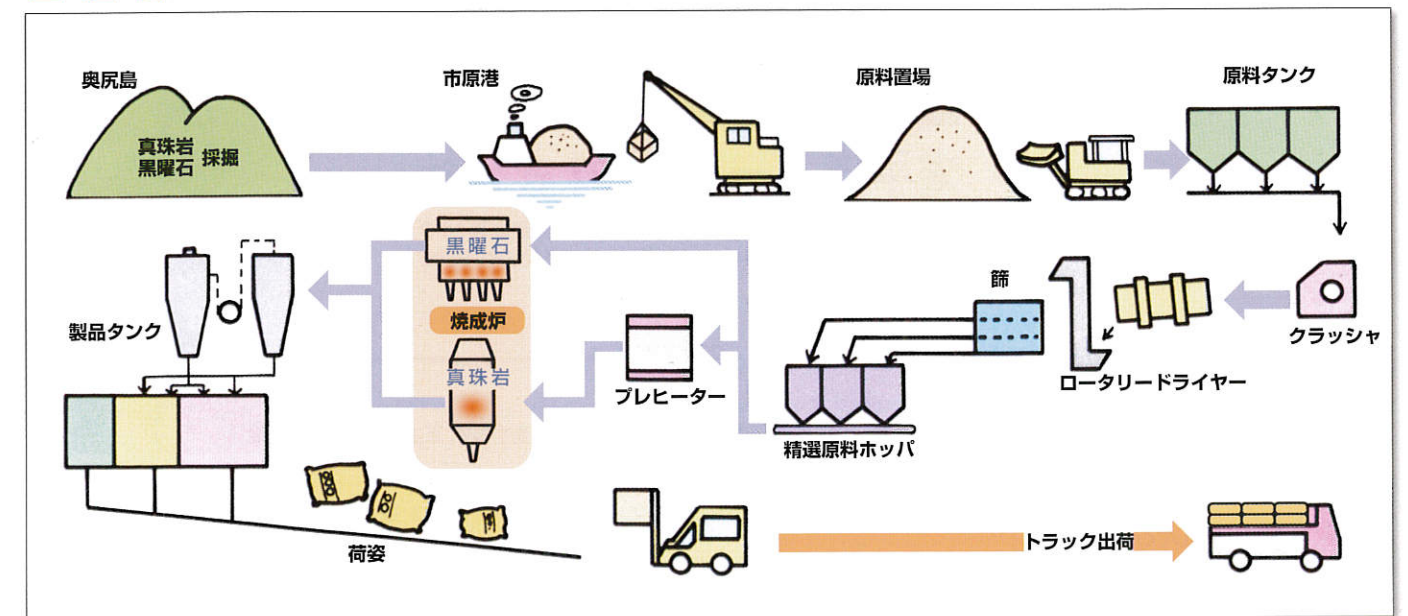
太平洋スラグライトは、良質な真珠岩・黒曜石を粒度調整したものです。製鋼所および鋳造工場等において、非常に優れた保温除滓材として広く使用されています。

特徴

- 溶湯中のスラグおよび異物を集結させ、取り除きます。
- 大気中の酸素を遮断し、溶湯の酸化および温度降下をふせぎます。
- 取鍋に対して付着が少なく、仮に付着があっても簡単に剥離します。
- 投入時のはね返りが少なく、作業が容易です。
- 溶湯に悪影響が少なく、変質がありません。
- フラ灰等の様に焼く必要がなく、また粉塵が発生しにくく散布作業が容易です。

品名	原石	粒度規格		
		2.5mm以上	2.5~0.15mm	0.15mm以下
スラグライト S-1	真珠岩	0~10	90~100	0~10
		1.2mm以上	1.2~0.15mm	0.15mm以下
スラグライト S-3	真珠岩	0	90~100	10以下
		3mm以上	1.2mm以下	0.6mm以下
スラグライト K-1	黒曜石	5以下	20以下	10以下
		1.2mm以上	0.86mm以下	0.6mm以下
スラグライト K-3	黒曜石	5以下	30以下	10以下

工程表



太平洋マテリアル株式会社

〒135-0064 東京都江東区青海2-4-24 青海フロンティアビル15階 ☎03-5500-7520

Fax.03-5500-7542

URL <http://www.taiheiyo-m.co.jp>

営業本部 土木資材営業部

北海道支店	〒060-0004	北海道札幌市中央区北4条西5-1-3	日本生命北門館ビル	☎011-221-5855	Fax. 011-251-5573
東北支店	〒980-0804	宮城県仙台市青葉区大町1-1-1	大同生命仙台青葉ビル	☎022-221-4511	Fax. 022-267-0208
東京支社					
東京支店	〒135-0064	東京都江東区青海2-4-24	青海フロンティアビル15階	☎03-5500-7531	Fax. 03-5500-7620
関東支店	〒330-0843	埼玉県さいたま市大宮区吉敷町4-262-6	ニューセンチュリービル	☎048-614-8470	Fax. 048-614-8472
中部支店	〒453-0801	愛知県名古屋市中村区太閤3-1-18	名古屋KSビル	☎052-452-7141	Fax. 052-452-7140
関西支店	〒532-0011	大阪府大阪市淀川区西中島4-3-2	類ビル4階	☎06-7668-6001	Fax. 06-7668-6006
中国支店	〒732-0828	広島県広島市南区京橋町1-23	三井生命広島駅前ビル	☎082-261-7191	Fax. 082-261-7198
四国支店	〒760-0050	香川県高松市亀井町7-15	セントラルビル	☎087-833-5758	Fax. 087-833-5181
九州支店	〒810-0001	福岡県福岡市中央区天神4-2-31	第2サンビル	☎092-781-5331	Fax. 092-721-6444



製造元

太平洋パーライト株式会社

本社・工場 〒290-0067 千葉県市原市八幡海岸通75-2
TEL.0436-41-3181(代) FAX.0436-41-9245



取扱注意事項

- 当製品の粉じんをなるべく吸わないようにしてください。
なお、長期にわたり吸入いたしますと、呼吸器系疾患の原因になることがありますので、正式に認定(国家認定)された防じんマスクを適切な使用方法にて使用してください。
- 粉じんが目に入らないようにしてください。
粉じんが目に入った状態で目を擦りますと、眼球を傷つけることがあります。目に入った際には、速やかに水で洗浄してください。
なお、当製品の取扱いに際しては、ゴーグル型保護眼鏡をご使用ください。